

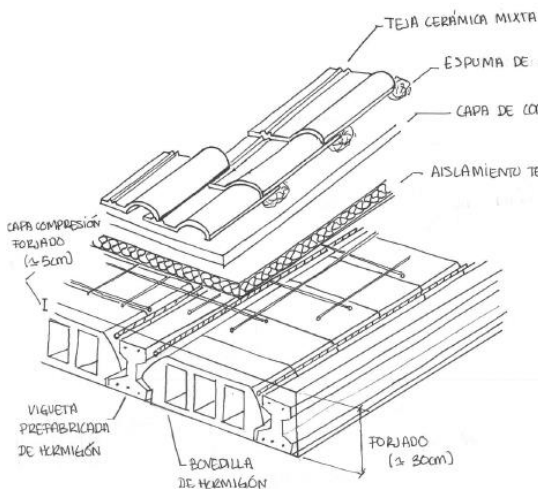
MEMORIA DE CALIDADES

ESTRUCTURA



De hormigón armado. Forjados ejecutados “in situ” con jácenas y nervios de hormigón armado y vigueta y bovedilla de hormigón

CUBIERTAS



Esquema de cubierta de teja

Cubierta inclinada con aislante térmico a base de poliestireno de 80 mm de espesor y acabado mediante teja

Cubierta plana transitable en terrazas impermeabilizada y aislada térmicamente con poliestireno de 80 mm, acabada con pavimento de gres para exteriores



Tejado en construcción

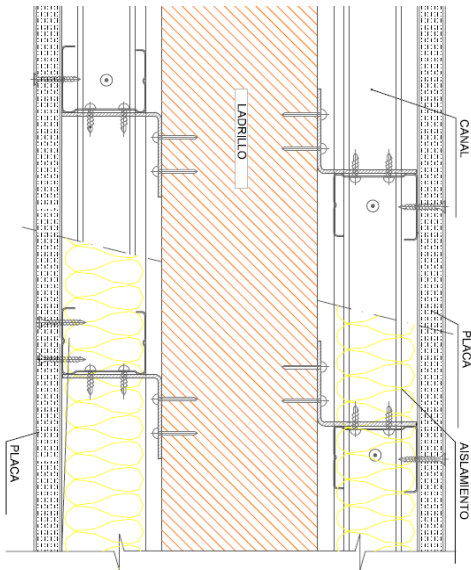
FACHADAS



Ladrillo Caravista Clinker en dos tonos

Ladrillo cara vista de ½ pie de espesor, revestido interiormente con mortero y trasdosado con paneles de yeso laminado y 120 mm de aislamiento a base de lana de roca en su interior

TABIQUES



Esquema de corte de pared entre viviendas

Distribución interior con tabiques de yeso laminado con aislamiento en el interior, en zonas húmedas la placa de yeso laminado será de tipo hidrófuga.

División de viviendas con zonas comunes a base de tabique con ladrillo acústico de 11 cm de grosor y trasdosado de yeso laminado con aislamiento en el interior.

Medianeras entre diferentes viviendas con tabique de ladrillo acústico de 11 cm de grosor y trasdosado de yeso laminado con aislamiento en el interior en ambos lados.

PLANTAS SOTANOS



Acabado suelo y paredes pintado en sótano

Acceso de vehículos desde el exterior a través de puerta automática con temporizador

Pavimento de hormigón fratasado y acabado a base de resinas a determinar por la D.F.

Muros de hormigón y/o ladrillo perforado de hormigón pintados



Puerta tipo seccionable con puerta de paso incorporada para garajes cerrados

CARPINTERIA EXTERIOR



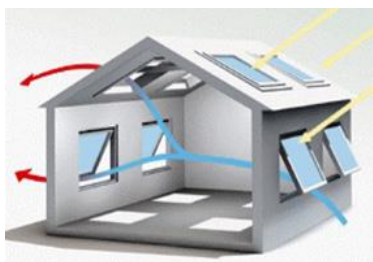
Carpintería de aluminio gris con rotura puente térmico

De aluminio de alta calidad color a determinar por la D.F. con rotura de puente térmico de 32 a 35 mm y apertura oscilobatiente

Doble acristalamiento con vidrio laminar de seguridad y bajo emisivo

Persianas de lamas de aluminio en la vivienda.

En cubierta inclinada de trasteros ventanas tipo Velux



Cómo actúa la ventilación cruzada

Viviendas con ventilación cruzada que favorecen la renovación del aire y mejoran la eficiencia energética de la vivienda.

CARPINTERIA INTERIOR



Puerta lacada en blanco pantografiada

De madera. Puerta de entrada a vivienda de hoja blindada lacada en blanco pantografiada, incluye cerradura en 3 puntos y mirilla. Puertas interiores de madera maciza lacadas en blanco, con hoja vidriera en salón y cocina con 4 vidrios

PAVIMENTOS Y REVESTIMIENTOS

Pavimento de gres porcelánico en toda la viviendas. En terrazas pavimento de gres para exterior

Baños y aseos alicatados de suelo a techo con azulejo de gres



Gres baño (o similar) combinando dos modelos



Alicatado zona ducha en aseo

PINTURAS



En paredes y techos, pintura plástica

En garajes, pintura de techos y paredes de color blanco, con zócalo de otro color y franja de 10 cm

BAÑOS Y ASEOS



Inodoro y bidet de primeras marcas

Bañeras acrílicas rectangulares en baño con barra regulable para la grifería

Platos de ducha de pizarra extraplano enrasado en el pavimento con barra regulable para la grifería

En baño principal y en aseo incluido mueble de lavabo con espejo y aplique

INSTALACIONES



Esquema climatización suelo radiante

Videoportero electrónico

Toma de teléfono, de TV/FM y canalización para servicios de cable en salón, cocina y todos los dormitorios

Instalación de fibra óptica

USB en salón

Enchufe en trastero conectado directamente desde el cuadro de la vivienda

Tomas de agua fría y caliente para lavadora y lavavajillas. Llaves de corte independientes de agua fría y caliente en cada cuarto húmedo a parte de las llaves generales de toda la vivienda

Climatización mediante suelo radiante refrescante con cronotermostato programable en salón.

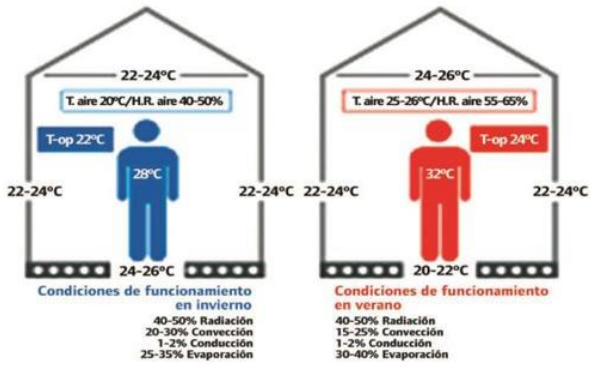
Caldera de gas de condensación de alto rendimiento y enfriadora de producción centralizada con contador individual en cada vivienda

Placas solares en cubierta para refuerzo de instalación de agua caliente sanitaria

Ascensor de gran capacidad para 12 personas con puertas automáticas

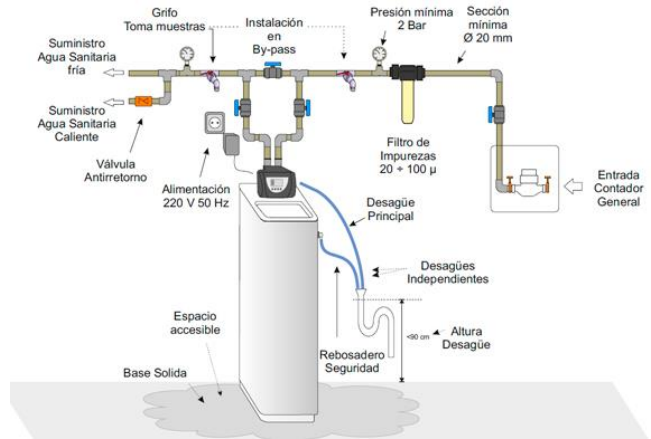


Montaje de suelo radiante en obra



Funcionamiento climatización por suelo radiante/refrescante

Descalcificador comunitario



Esquema descalcificador comunitario

COCINAS



- Cocina completamente amueblada con muebles bajos y altos
- Encimera y frente de Silestone
- Grupo filtrante integrado, horno y vitrocerámica de inducción incluidos

* Durante el desarrollo del proyecto, la dirección facultativa por motivos técnicos o administrativos se reserva el derecho de efectuar algunas modificaciones en distribuciones, dimensiones, superficies y materiales, sin que ello suponga disminución en la calidad de los materiales.

Imágenes no contractuales y meramente ilustrativas sujetas a modificaciones por exigencias de orden técnico, jurídico o comercial de la dirección facultativa o autoridad competente.

Las infografías de las fachadas, elementos comunes y restantes espacios son orientativas y podrán ser objeto de variación o modificación en los proyectos técnicos.

El mobiliario de las infografías interiores no está incluido y el equipamiento de las viviendas será el indicado expresamente en esta memoria de calidades.

Todas las marcas y modelos indicados podrán ser sustituidos por otros de similares características en cuanto a precio y calidad, a juicio de la Dirección Facultativa.